

МАТЕРИАЛЫ ДЛЯ ЧЛЕНОВ ЖЮРИ
(ключи, критерии оценивания)

Максимальное количество баллов – 100 баллов.

ТЕСТОВЫЙ ТУР (20 БАЛЛОВ)

№	Ответ
1	А
2	Б
3	Б
4	Б
5	В
6	Б
7	Б
8	Б
9	В
10	Г
11	В
12	Г
13	1В 2А 3Г 4Б
14	1Г 2В 3А 4Б

Критерии оценивания:

За каждый правильный ответ в заданиях № 1-12 – 1 балл.

За каждое правильное соответствие в заданиях №13, № 14 – по 4 балла (по 1 баллу за каждый верный ответ).

ТЕОРЕТИЧЕСКИЙ ТУР (80 баллов)

Задание №1.

Максимальное количество баллов за задание - 30 баллов. *За каждого правильно названного путешественника -1 балл.*

Правильный ответ во второй и третьей колонке засчитывается, если правильно назван путешественник

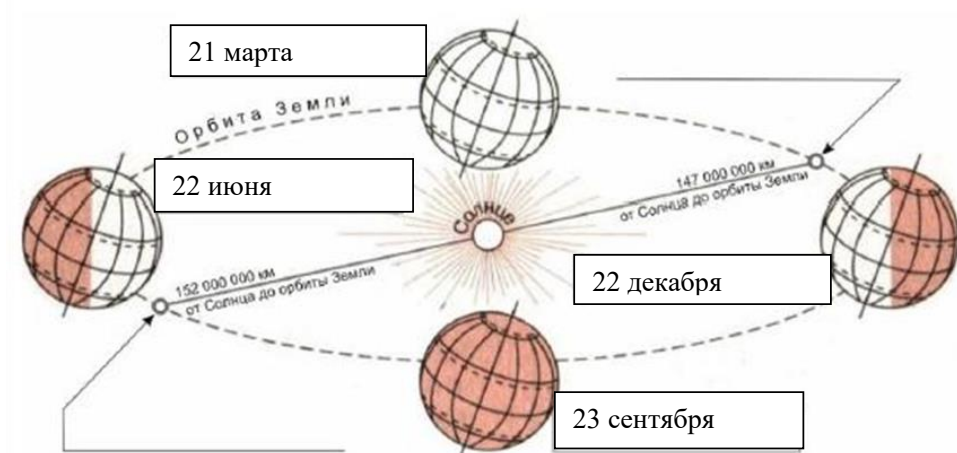
Путешественник <i>1 балл</i>	Что совершил <i>1 балл</i>	Дополнительный вопрос	Ответ на дополнительный вопрос <i>1 балл</i>
Фернан Магеллан	Возглавлял первую кругосветную экспедицию	На самом деле цели своей экспедиции этот путе- шественник не достиг, так как умер на Филип- пинских островах. А кто встал во главе экспедиции	Элькано

		после его смерти и довершил плавание?	
Афанасий Никитин	Совершил путешествие в Индию и восток Африки	В каком городе родился автор книги «Хождение за три моря»?	Тверь
Нобиле	Совершил два полета на дирижабле к Северному полюсу	Первую значимую экспедицию этот дирижаблестроитель совершил с другим известнейшим путешественником, первым достигшим Южного полюса. Кто этот путешественник?	Руаль Амундсен
Ермак	Осваивал территории Сибири	С походов этого русского путешественника и воина началось освоение огромного природного региона России. Как называется этот регион?	Сибирь
Христофор Колумб	Открыл Америку	Открытие этого путешественника – грандиозная географическая ошибка. А какие земли в действительности хотел открыть этот путешественник, отправляясь на запад?	Индия
Витус Беринг	Во главе Великой Северной экспедиции исследовал территории Сибири, Дальнего Востока, достиг берегов Северной Америки через Тихий океан	Этот человек возглавил грандиозную на тот момент исследовательскую экспедицию, а кто из русских царей был идейным вдохновителем этого предприятия?	Пётр I
Александр Гумбольдт	Исследовал внутренние части Северной и Южной Америки	Этот путешественник потратил на исследование этой части света пять лет: он пробирался сквозь тропические леса, плыл по бурным рекам, отбиваясь от крокодилов и пираний, мёрз на снежных вершинах. О какой части света идёт речь?	Америка

Абель Тасман	Исследовал северное и западное побережье Австралии, открыл ряд островов Тихого океана	Этот голландский путешественник доказал, что земля Новая Голландия не является частью Антарктического материка, но вопрос, является ли Новая Голландия материков или архипелагом так и остался тогда открытым. Какой же на самом деле материк носил название Новая Голландия?	Австралия
Норденшельд	Исследовал Шпицберген и другие острова Северного Ледовитого океана, северное побережье Евразии	Этот шведский путешественник восстановил историческую несправедливость: он достиг самой восточной точки Евразии и переименовал её в честь действительного первооткрывателя этого мыса и пролива, разделяющего два материка. Как звали этого первооткрывателя крайней восточной точки Евразии?	Семен Дежнев
Бартоломеу Диаш	Исследовал западное и южное побережья Африки,	Этот путешественник достиг юной оконечности материка Африка и назвал этот мыс мысом Бурь, но было решено дать этому мысу более благозвучное название. Какое?	Мыс Доброй Надежды

Задание № 2.

Максимальное количество баллов за задание - 15 баллов. По 2 балла за каждый правильный ответ, внесенный на картинке, максимальная оценка – 8 баллов. По 1 баллу за каждый верный ответ на дополнительный вопрос, максимальная оценка – 7 баллов.



Ответы на дополнительные вопросы:

№	Ответ
1	На экваторе
2	На северном тропике
3	На южном тропике
4	За южным полярным кругом
5	За северным полярным кругом
6	На экваторе
7	$90^\circ - 60^\circ = 30^\circ$ - угол падения солнечных лучей

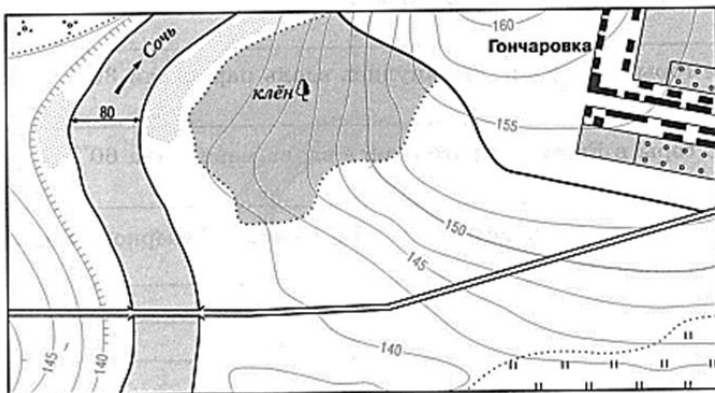
Задание № 3.

Максимальное количество баллов за задание - 10 баллов (по 1 баллу за правильно заполненную ячейку).

Прибор	Характеристика явления, измеряемая прибором	Единица измерения, которой характеризуются измеряемая прибором величина
Флюгер	направление и скорость ветра	румб, метр в секунду
Барометр	атмосферное давление	мм ртутного столба
гигрометр	относительная влажность воздуха	%
осадкомер	количество выпавших атмосферных осадков	мм
Термометр	температура воздуха	градус

Задание № 4. (5 баллов)

Максимальное количество баллов за задание - 5 баллов.



№	Вопрос	Ответ	Количество баллов
1	Какой берег реки Сочь является обрывистым – левый или правый?	Левый берег	1 балл
2	Через сколько метров проведены горизонтالي на карте?	Через 2,5 м	1 балл
3	Перечислите виды растительности, представленные на карте	Кустарник, лиственный лес, луг	3 балла (по 1 баллу за вид)

Задание № 5.

Максимальное количество баллов за задание – 10 баллов.

№	Вопрос	Ответ	Количество баллов
1	Как называется ветер, который образуется на берегу моря?	Бриз	2 балла
2	Составьте логическую цепочку образования этого ветра. Ответ запишите в виде последовательности букв	ГДАВБ	5 баллов (по 1 баллу за каждое правильное звено)
3	Что заставило учителя географии усомниться в искренности слов мальчика?	Дневной бриз дует с моря на сушу	3 балла

Задание № 6.

Максимальное количество баллов за задание -10 баллов. По 1 баллу за каждый правильный ответ.

№	Ответ	№	Ответ
1	рельеф	6	Южная Америка
2	равнины	7	Западно-Сибирская
3	горы	8	Гималаи
4	низменности	9	Евразия
5	Амазонская	10	Джомолунгма (Эверест)